



# DUPLEX 91

—CREAT SĂ FIE PREFERAT—

## ÎNCHIRIEM DEPOZIT FRIGORIFIC



SCHIȚE



MEMORIU  
TEHNIC



FOTOGRAFII



CONTACT



SITE

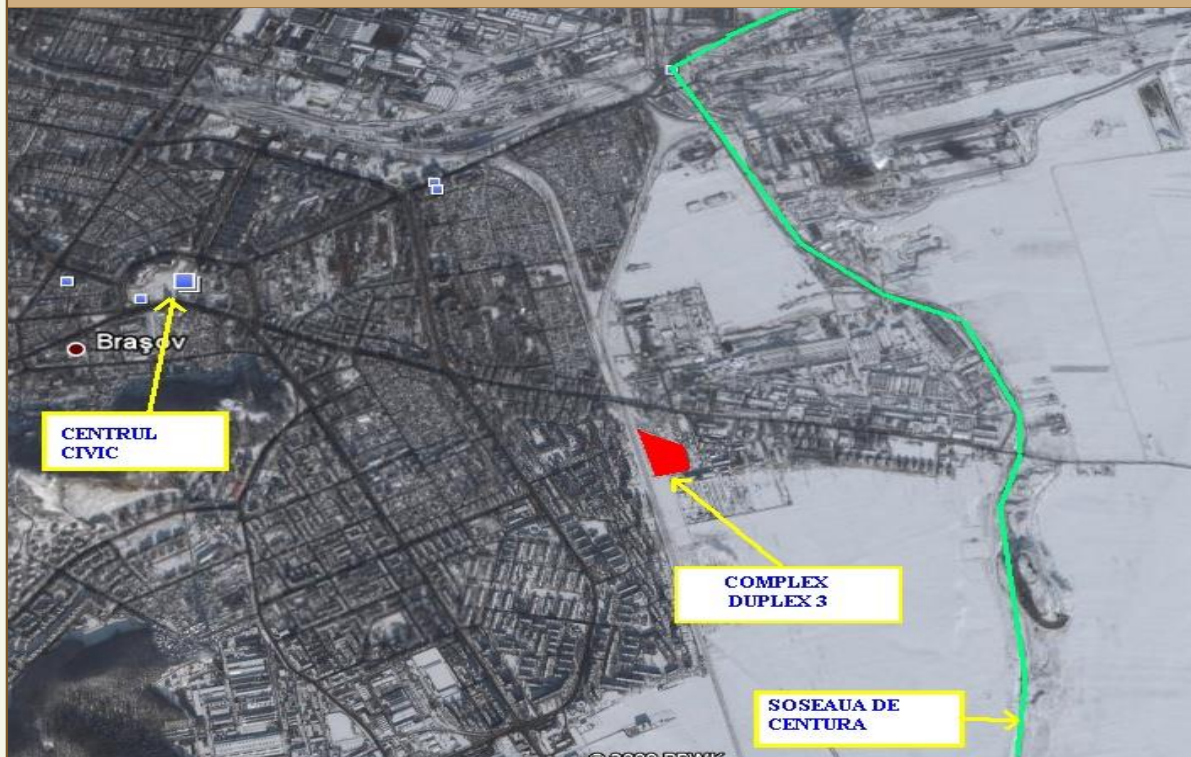


# DUPLEX 91

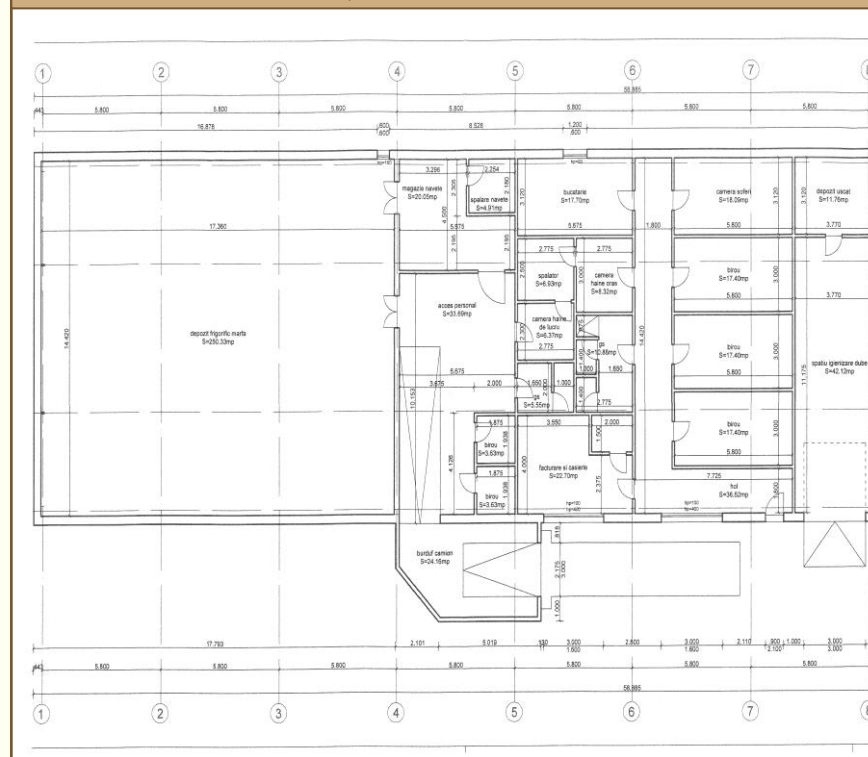
CREAT SĂ FIE PREFERAT

## SCHIȚE

### LOCALIZARE DEPOZIT



### SCHIȚĂ DEPOZIT







# DUPLEX 91

—CREAT SĂ FIE PREFERAT—

## CARACTERISTICI DEPOZIT



- ❑ SUPRAFATA TOTALA : 580 MP
- ❑ SUPRAFATA BIROURI : 330 MP
- ❑ CELULA FRIGORIFICA : 250 MP
- ❑ ÎNĂLȚIME DEPOZIT : 6,2 METRI

- ❑ RAMPA INCARCARE / DESCARCARE
- ❑ USI DE ACCES INDUSTRIALE : 3X3 M
- ❑ CONSTRUCTIE PE SCHELET METALIC
- ❑ DEPOZIT IZOLAT TERMIC ȘI FONIC

- ❑ PODEA INDUSTRIALA CUART
- ❑ 2 MIN. FATA DE OCOLITOARE
- ❑ 5 MIN. FATA DE CENTRU CIVIC
- ❑ ACCES TIR, PARCARE, PAZA





# DUPLEX 91

—CREAT SĂ FIE PREFERAT—

## MEMORIU TEHNIC

HALA, IN SUPRAFATA TOTALA DE 580 MP, CU STRUCTURA METALICA CU INCHIDERI DE TIP SANDWICH, TERMOZOLATE SI TABLA CUTATA. ACOPERISUL ESTE REALIZAT DIN PANOURI TIP SANDWICH INTR-O SINGURA APA. ACCESELE SE FAC ATAT AUTO, CU USI TEHNOLOGICE SECTIONALE CAT SI CU USI PIETONALE. DEPOZITUL ESTE PREVAZUT CU SPATII AUXILIARE NECESARE FUNCTIONARII ACTIVITATII. PE FATADA HALEI S-A CREAT UN SPATIU DE PRELUARE MARFA DOTAT CU BURDUF DE ETANSEIZARE. ACCESUL PERSONALULUI ESTE SEPARAT. BIROURILE SUNT DESERVITE DE GRUP SANITAR SI SPATII SPECIAL DESTINATE FLUXULUI TEHNOLOGIC NECESAR DESFASURARII ACTIVITATII.

DEPOZITUL ESTE PREVAZUT CU UN SPATIU DE IGIENIZARE, CU DEPOZIT USCAT. ACCESUL IN SPATIUL DE IGIENIZARE ESTE SEPARAT CU USA TEHNOLOGICA, SECTIONALA. PENTRU VENTILARE SI ILUMINAT NATURAL SUNT PREVAZUTE FERESTRE CU OCHI MOBIL. PERETII SI TAVANUL CELULEI FRIGORIFICE SUNT PREVAZUTE CU POLIURETAN PENTRU INDUSTRIA ALIMENTARA CU “ COVRIG” PENTRU IGIENIZAREA TUTUROR COTURILOR. SISTEMUL CONSTRUCTIV AL HALEI ESTE CU STALPI SI GRINZI METALICE. INCHIDERILE SUNT REALIZATE DIN PANOURI TRISTRAT. PARDOSEALA INDUSTRIALA ELICOPTATA CU GROSIME DE 18 CM, ACOPERITA CU STRAT DE CUART CU O REZISTENTA STATICA DE 10 TONE-MP.

